

GST Logistic e.K. • Waldstraße 14 • D-64331 Weiterstadt

Crown SCT 60-40-1.6 Baujahr 2016/ STUNDEN 560 / NEUWERTIG

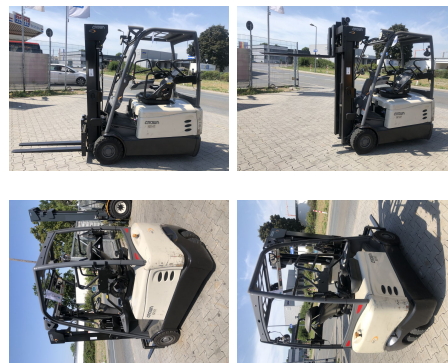
Tragkraft:	1600 kg	Com Nr.:	3522658
Masttyp:	Duplex		
Hubhöhe:	3200 mm		
Bauhöhe:	2011 mm		
Baujahr:	2016		
Betriebsstunden:	560		
Antriebsart:	Elektro		
Tech. Zustand:	gut		
Optischer Zustand:	sehr gut		

Extras:

Seitenschieber 3. Ventil Arbeitsscheinwerfer vorne Frontscheibe Volfreihub

Beschreibung:

****Neue Website:** www.gst-logistic.com ****Bürozeiten**** Montag bis Freitag 8:30 Uhr bis 17:00 Uhr Samstag 09:00 Uhr - 14:00 Uhr ****Kontakt:**** Tel.: 06151 - 8606063 E-Mail: info@gst-logistic.com Hr. M. I. Güneri: 0176 - 23180495 Hr. E. Muga: 0160 - 3390403 ****Allgemeines**** Aufgrund der neuen EU-Bestimmungen verkaufen wir unsere Geräte nur an Gewerbetreibende oder Export ohne Garantie. Da wir ausschließlich Gebrauchsmaschinen zum Verkauf anbieten, schließen wir nach EU-Recht jegliche Gewährleistung und Garantie aus. Unsere Fahrzeuge können jederzeit ausprobiert, sowie Probe gefahren werden. Erkundigen Sie sich auch bei uns über eine gültige UVV Prüfung, da wir diese leider nicht selbst anbieten. Für Fragen oder Besichtigungstermine zögern Sie nicht uns zu kontaktieren. Per Email oder Telefon, Ihre Anfrage wird in jedem Fall schnellstmöglich bearbeitet. Transport kann auf Anfrage gerne von uns organisiert werden.



Preis: 9.900,00 € (zzgl. MwSt.) (Zwischenverkauf vorbehalten)

GST Logistic e.K.
Waldstraße 14
64331 Weiterstadt
Tel.: 06151 – 860 60 63
Fax: 06151 – 860 60 65
E-Mail: info@gst-logistic.com

Inh. Serif Güneri
AG Darmstadt, HRA 84479
USt.-ID-Nr. DE222500884
Steuer-Nr. 00782333514

Bankverbindung
Volksbank Darmstadt
SWIFT/BIC: GENODEV1VBD
IBAN: DE06 5089 0000 0000 6399 07